

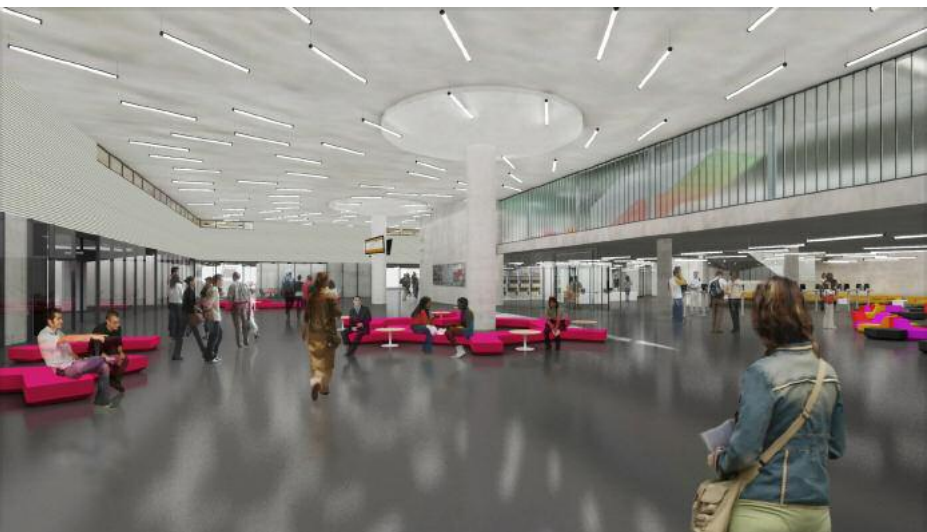
Národní technická knihovna

prostor k pronájmu

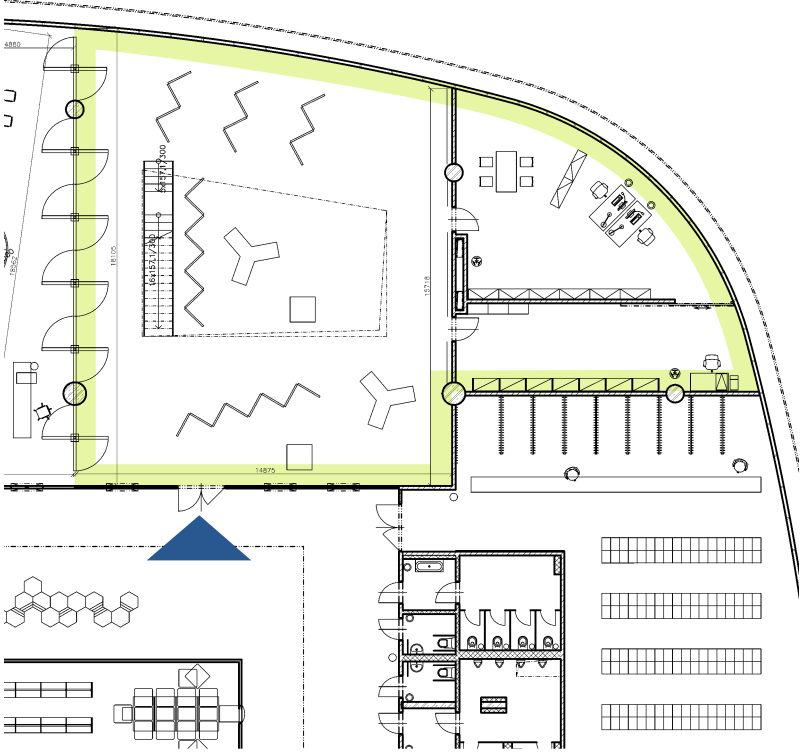
nebytový prostor » **D** «

608 m²

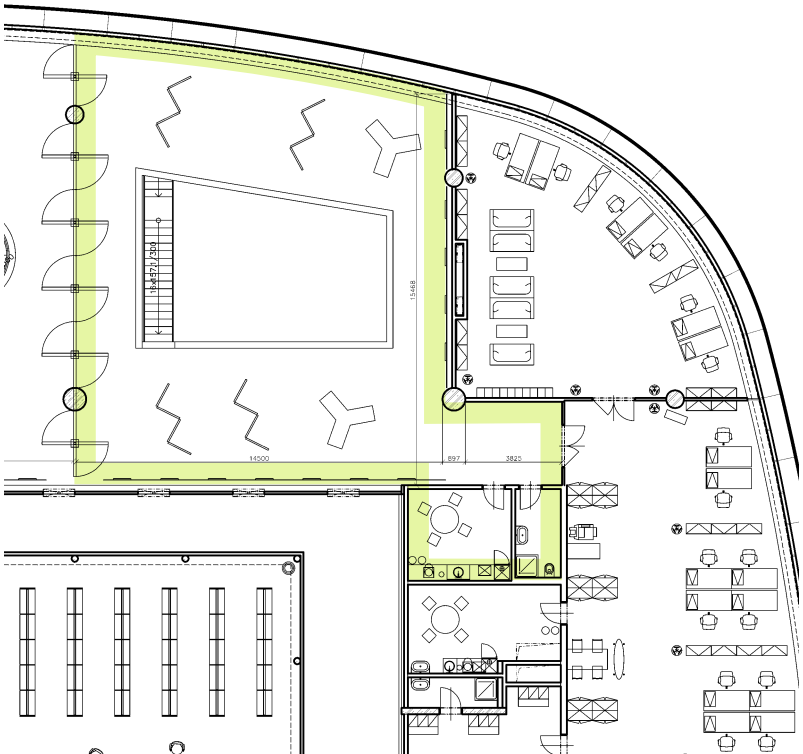
- mezonetové uspořádání
- vchod ze vstupní haly
- celková plocha : : : : : **608 m²**
 - 1. podlaží : : : : : **366 m²**
 - 2. podlaží : : : : : **242 m²**



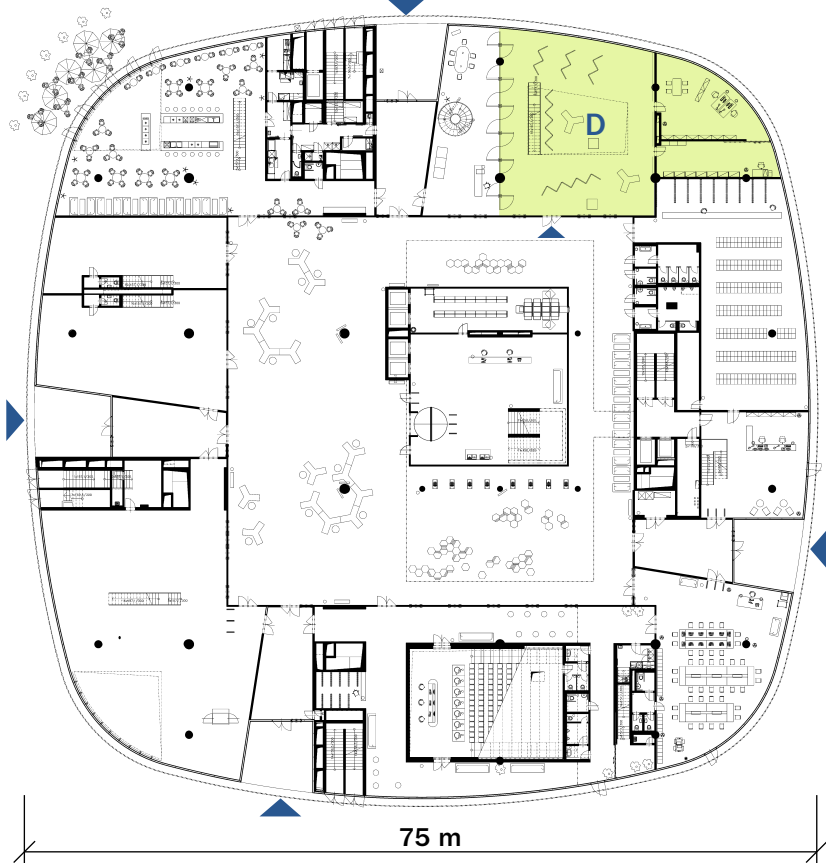
1. nadzemní podlaží



2. nadzemní podlaží



1. nadzemní podlaží



2. nadzemní podlaží



Národní technická knihovna

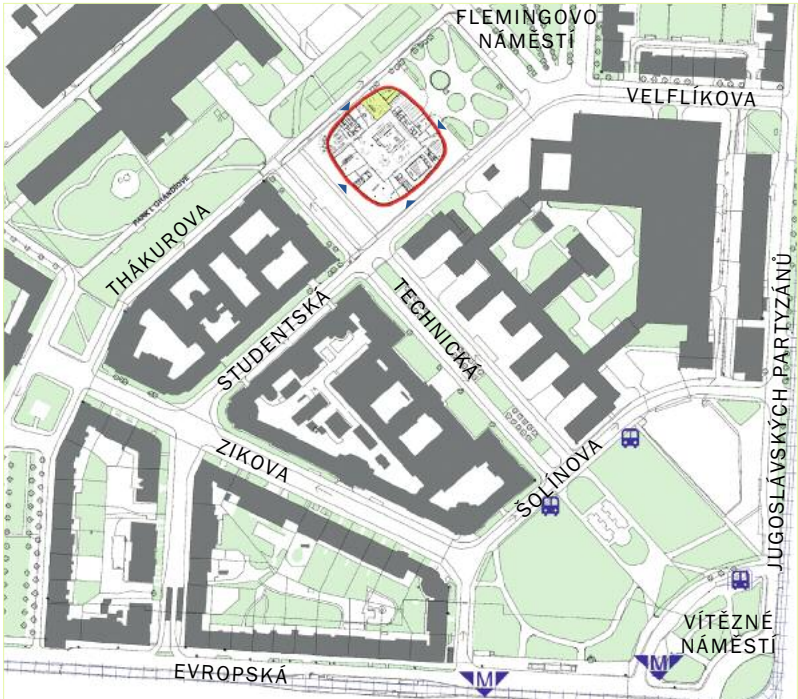
investor ::::: Státní technická knihovna

generální dodavatel ::::: Sekyra Group, a. s.

architekt ::::: Projektil architekti, s. r. o.

projektant ::::: HELIKA, a. s.

termín otevření pro veřejnost :: 2009



- ☀ užitková plocha budovy: 39 000 m²
- ☀ odhadovaný počet návštěvníků: 900 000 ročně
- ☀ pobočka Městské knihovny Prahy 6
- ☀ noční studovna s nonstop provozem
- ☀ přednáškový sál s 230 místy
- ☀ kavárna se 150 místy
- ☀ více než 300 relaxačních míst
- ☀ 300 stání pro auta a 200 stání pro kola
- ☀ 4 hlavní vstupy do budovy
- ☀ návštěvnické centrum

Další informace

Ing. Zuzana Šourková

telefon ::::: 221 663 428

email ::::: z.sourkova@stk.cz